



# RAPPORT RSE 2023

# EDITO



En 2023, Dunkerque-Port s'est affirmé comme un acteur majeur de la réindustrialisation verte, notamment grâce à de nombreuses implantations liées à la mobilité électrique et à nos autres filières d'excellence, telles que l'agroalimentaire. Afin d'accompagner ces développements majeurs, Dunkerque-Port a établi des orientations d'aménagement permettant de flécher les grands espaces dédiés à l'industrie, à la logistique, à l'activité maritime et au transport multimodal. Cette transformation structurelle du port est engagée de manière responsable, avec tous les acteurs du monde maritime et portuaire, du territoire dunkerquois et de la région Hauts-de-France.

Nous construisons le port de demain, avec pour objectif la neutralité carbone en 2050 :

**Un port durable** : Dunkerque-Port s'intègre au plan de mobilité du territoire en créant au port Ouest 20 km de voies douces et 16 km de voiries afin de faciliter toutes les mobilités à la fois des personnes et des marchandises. En parallèle il œuvre, avec l'écosystème maritime et portuaire, à la décarbonation des activités industrielles et maritimes.

**Une zone industrialo-portuaire où il fait bon vivre et travailler** : au quotidien, Dunkerque-Port concilie projets d'aménagements, milieux naturels et biodiversité au travers de son Schéma Directeur du Patrimoine Naturel (SDPN), élément clé de la trame verte et bleue du territoire.



**DUNKERQUE-PORT S'ENGAGE AU QUOTIDIEN  
DANS UNE DÉMARCHE DE PROMOTION,  
DE DÉVELOPPEMENT ET D'AMÉLIORATION  
CONTINUE POUR L'AVENIR DE  
NOTRE PORT ET DU TERRITOIRE.**



**Un port créateur de valeur ajoutée** : la performance économique, sociale et sociétale du port contribue à l'attractivité du territoire dunkerquois. Sa valeur ajoutée annuelle est de 3,8 milliards d'euros pour un total de plus de 30 000 emplois directs, indirects et induits. Les nouveaux développements sur le territoire industrialo-portuaire vont permettre la création de 20 000 nouveaux emplois à l'horizon 2030.

**Un port sûr et sécurisé** : Dunkerque-Port développe une démarche de prévention continue. À ce titre, de multiples actions de sensibilisation et de formation et de coopération entre partenaires publics et privés réunis au sein de notre commission de promotion de la sécurité sont organisées régulièrement.

En s'appuyant sur ses femmes et ses hommes, sa culture RSE et son projet stratégique, Dunkerque-Port s'engage au quotidien dans une démarche de promotion, de développement et d'amélioration continue pour l'avenir de notre port et de notre territoire.

**Maurice GEORGES**

Président du directoire

17 KM DE FAÇADE MARITIME



PORT OUEST

PORT CENTRAL

PORT EST

**25** terminaux spécialisés

**131** postes à quai

**2 700** ha de zones logistiques  
et industrielles aménagées

**1 000** ha de zones dédiées à la  
nature





# SOMMAIRE

## QUI SOMMES-NOUS ?

MISSIONS	6
AMBITIONS	10
PARTIES PRENANTES	14
GOUVERNANCE	16
CHIFFRES CLÉS 2023	22
FAITS MARQUANTS 2023	26

## NOS ENGAGEMENTS RSE

SÉCURISER NOS ACTIVITÉS	30
PRÉSERVER NOTRE ENVIRONNEMENT	38
NOUER DES LIENS DURABLES	46
AGIR ENSEMBLE	54

<b>NOS ORIENTATIONS 2024</b>	<b>63</b>
------------------------------	-----------

# MISSIONS

Le Grand Port Maritime de Dunkerque, établissement public de l'État, réalise de multiples missions:

LA RÉALISATION, L'EXPLOITATION  
ET L'ENTRETIEN DES ACCÈS  
MARITIMES

LA CONSTRUCTION  
ET L'ENTRETIEN DE  
L'INFRASTRUCTURE PORTUAIRE,  
NOTAMMENT DES BASSINS  
ET TERRE-PLEINS, AINSI QUE  
DES VOIES ET TERMINAUX  
DE DESSERTE TERRESTRE,  
FERROVIAIRE ET FLUVIALE

LA SÛRETÉ ET LA SÉCURITÉ,  
AINSI QUE LES MISSIONS CONCOURANT  
AU BON FONCTIONNEMENT GÉNÉRAL  
DU PORT



Dunk





Plus que jamais, Dunkerque-Port est l'un des maillons essentiels du développement économique, social, sociétal et environnemental de son territoire et plus globalement de la région Hauts-de-France.

**Daniel DESCHODT**

Directeur général adjoint



LA GESTION ET LA VALORISATION DU  
DOMAINE DONT IL EST PROPRIÉTAIRE  
OU QUI LUI EST AFFECTÉ

LA GESTION ET LA PRÉSERVATION  
DU DOMAINE PUBLIC NATUREL  
ET DES ESPACES NATURELS DONT  
IL EST PROPRIÉTAIRE OU QUI LUI  
SONT AFFECTÉS

L'AMÉNAGEMENT ET LA GESTION  
DES ZONES INDUSTRIELLES OU  
LOGISTIQUES LIÉES À L'ACTIVITÉ  
PORTUAIRE

LA PROMOTION COMMERCIALE  
DU PORT Y COMPRIS L'OFFRE DE  
DESSERTE FERROVIAIRE  
ET FLUVIALE EN COOPÉRATION



**ERQUE**  
PORT



ECOPORTS

## ■ ATOUTS ET CHAÎNE DE VALEUR

La création de valeur se mesure à la fois aux succès commerciaux, aux trafics maritimes et aux taux d'activité des infrastructures portuaires et aux impacts sociaux et sociétaux. Avec l'ensemble des agents et en concertation avec le territoire, Dunkerque-Port construit le port de demain, créateur de valeur. Les clés de la réussite sont le projet stratégique et le projet d'entreprise, le plan d'actions RSE et la mise en place de partenariats constructifs et ambitieux.

### NOS ATOUTS

#### NOS AGENTS



#### NOS FINANCES



#### NOS INFRASTRUCTURES



#### LE DIALOGUE



### NOS MISSIONS

AMÉNAGER

EXPLOITER

PROMOUVOIR

### NOS OBJECTIFS

#### PROJET STRATÉGIQUE

PORT  
D'EXCELLENCE

PORT  
CONNECTÉ

PORT  
CITOYEN

PORT  
DURABLE

#### CHARTER RSE

SÉCURISER NOS ACTIVITÉS

PRÉSERVER NOTRE ENVIRONNEMENT

NOUER DES LIENS DURABLES

AGIR ENSEMBLE

### NOS VALEURS

RESPECT

INTÉGRITÉ

PROFESSIONNALISME

COLLABORATION  
& PARTAGE

RESPONSABILITÉ

\* Baromètre AUTF de perception

\*\* Étude 2022 de la CCI Hauts-d-



Les objectifs de l'entreprise sont de développer les trafics maritimes, ferroviaires et fluviaux, faciliter l'implantation d'industriels et de logisticiens, et être source d'emplois indirects dans le dunkerquois.

**Christian MINET**

Directeur des opérations



## NOS RÉSULTATS

### ORGANISATION

Index d'égalité professionnel : **79**  
 Taux de fréquence accidents agents : **13,48**  
 Taux de gravité accidents agents : **0,4**

### FIABILITÉ

Nombre de défaillances des moyens de suivi du trafic maritime : **2**  
 Nombre de navires en retard supérieur à l'étale : **1**  
 Taux d'escales ferry retardé : **0,221**

### PERFORMANCE

EBE : **54,6 M€** CA : **107 M€** Investissements : **81,7 M€**  
 Contrats actifs : **450**

### SATISFACTION

Taux de satisfaction des chargeurs\* : **92 %**  
 Taux de satisfaction accueil des navires : **98,5 %**

### ACCESSIBILITÉ

Nombre de lignes régulières : **10**  
 Nombre de services ferry : **2**  
 Score PLSCI (connectivité) : **185,8**  
 Part modal du ferroviaire et fluvial (hors pipe) : **52 %**

### TERRITOIRE

Emplois directs, indirects et induits : **30 600 \*\***  
 Retombées économiques : **3,8 M€** en 2022  
 État d'avancement du SDPN : **167 ha**

\* des chargeurs sur le transport maritime  
 \*\* e-France sur la valeur ajoutée du port de Dunkerque

## NOTRE CONTRIBUTION





# AMBITIONS

## ■ UN PORT DYNAMIQUE ET POLYVALENT

Avec un trafic annuel d'environ 50 MT, Dunkerque se classe parmi les principaux ports d'Europe du Nord. Capable de traiter tous types de trafic, il constitue, avec les autres ports maritimes des Hauts-de-France, l'un des premiers complexes portuaires français.

Aujourd'hui, l'écosystème portuaire de Dunkerque englobe une grande diversité d'activités maritimes, logistiques et industrielles, avec pour objectif de les ancrer durablement sur le territoire.





## ■ UN PORT RÉSILIENT

Le port et plus largement, le territoire se sont engagés dans une démarche d'atténuation du changement climatique, avec comme objectif la neutralité carbone à l'horizon 2050.

Dans un effort collectif intégrant toutes les parties-prenantes, le port complète également son plan d'adaptation au changement climatique dans le cadre de la trajectoire de réchauffement de référence, afin de renforcer la résilience du territoire face aux défis climatiques.

## ■ UN MODÈLE ÉCONOMIQUE DURABLE ET INNOVANT

### Énergies bas carbone

Le port de Dunkerque est la 1ère plateforme énergétique européenne, grâce à ses échanges et productions d'énergies de transition. Plusieurs terminaux portuaires sont dédiés à la manutention et à la distribution de vracs énergétiques, et le terminal méthanier de Dunkerque est le deuxième plus grand d'Europe continentale en termes de volumes traités.



### Activité industrielle

Le territoire dunkerquois constitue un pôle industriel de premier plan en Europe, engagé dans la décarbonation des procédés industriels, la mise en place d'une économie circulaire et la réindustrialisation verte. Le port de Dunkerque dispose de plusieurs terminaux spécialisés dans la réception et le stockage de vracs industriels, répondant aux besoins de l'économie locale, régionale, nationale et européenne.



### Mobilité électrique

Le port de Dunkerque est le cœur de la vallée de la batterie électrique dans les Hauts-de-France. La filière "mobilité électrique", en développement, intègre non seulement la production et le recyclage des batteries, mais également la fabrication de composants en amont, ainsi que l'activité logistique et d'exportation maritime de véhicules neufs en aval.



### Conteneurs



Le port de Dunkerque est l'un des seuls ports d'Europe du Nord capable d'accueillir les plus grands porte-conteneurs du monde à pleine charge, 24 heures sur 24 et 7 jours sur 7, sans contrainte de marée. Au cours des 10 dernières années, l'activité conteneurs a triplé et Dunkerque mène actuellement le projet CAP2020, visant à doubler sa capacité de traitement des flux conteneurisés d'ici 2028.

### Activité logistique



Dunkerque va d'accueillir plus de 400 000 m<sup>2</sup> de nouveaux entrepôts d'ici 2028. Le port de Dunkerque s'est notamment imposé en tant que hub logistique incontournable de la filière agroalimentaire et en particulier les produits transportés sous température dirigée. Adossé à un bassin agricole majeur de production de blé et d'orge, le port de Dunkerque est également une référence en matière de flux céréaliers avec une offre de stockage de 360 000 tonnes.

### Échanges avec les îles Britanniques



Stratégiquement situé à l'entrée du Déroit du Pas-de-Calais, Dunkerque propose à la fois des services performants pour les ferries et pour les navires rouliers, avec Douvres (Royaume-Uni) et Rosslare (Irlande).

## PARTIES PRENANTES

### Dunkerque-Port

- Conseil de surveillance
- Conseil de développement
- Équipe de direction
- Salariés
- Médecine du travail
- Comité Social Économique
- Syndicats

### Services aux navires

- Pilotage
- Lamanage
- Remorquage

### Clients et fournisseurs

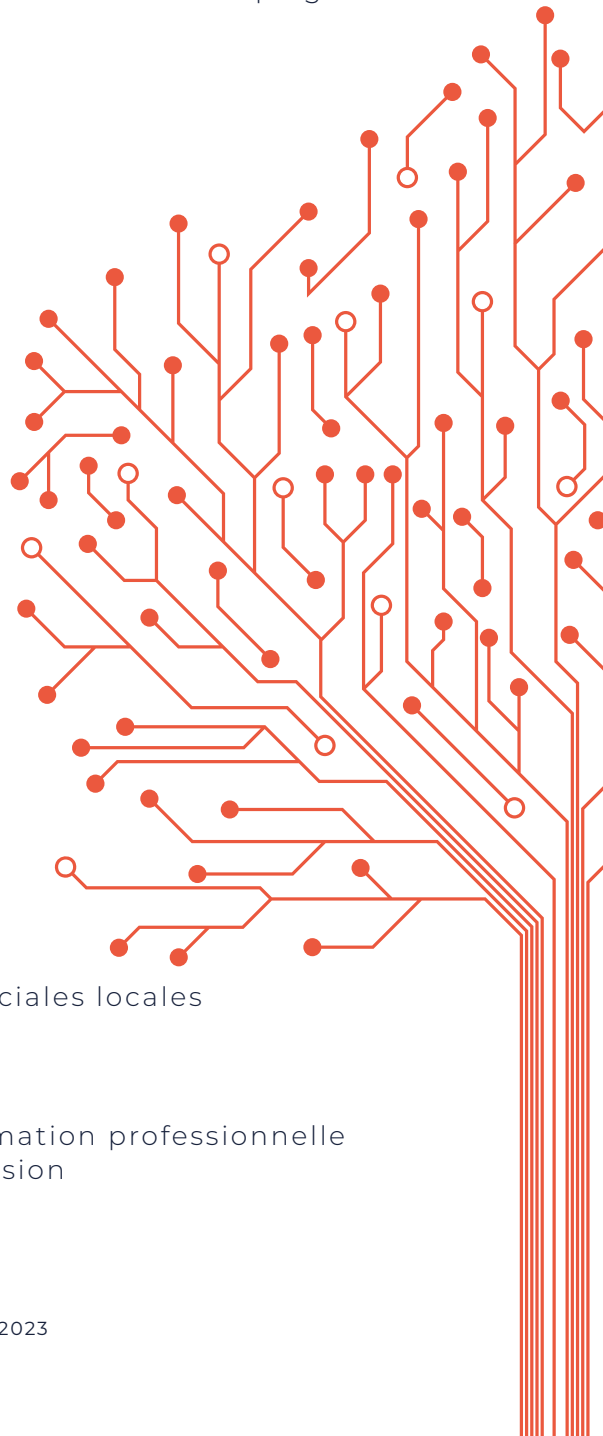
- Industriels
- Chargeurs
- Transitaires
- Agents maritimes
- Armateurs
- Manutentionnaires
- Fournisseurs et sous-traitants

### Société civile

- Union Maritime et Commerciale de Dunkerque
- Autres associations professionnelles
- Associations environnementales
- Naturalistes locaux
- Riverains
- Médias (Presse)

### Institutions culturelles, éducatives et sociales locales

- Musée maritime et portuaire
- Port center
- Recherche et universités
- Établissement d'enseignement et formation professionnelle
- Association politique de la ville / inclusion



### Pouvoirs publics

- État (Ministères, Préfecture et Sous-préfecture, DREAL - Direction Régionale de l'Environnement, de l'Aménagement et du Logement, DDTM - Direction Départementale des Territoires et de la Mer, Préfecture Maritime)
- Collectivités locales et territoriales (Région Hauts-de-France, Département du Nord, Communauté Urbaine de Dunkerque, Ecosystème D, villes du territoire portuaire)

### Services de sécurité

- Douanes
- Pompiers
- Police
- Gendarmeries

### Communauté financière

- Assureurs
- Investisseurs
- Financeurs (Région Hauts-de-France, ADEME, Agence de l'eau)

### Instances

- Conseil maritime de façade
- Comité de bassin

### Partenaires institutionnels

- AIVP - Association Internationale Villes et Ports
- VNF - Voies Navigables de France
- SNCF Réseau

# GOVERNANCE

## ■ LE CONSEIL DE SURVEILLANCE

En application du code des transports, le conseil de surveillance a pour objectif de définir les orientations stratégiques de l'établissement et d'exercer un contrôle permanent sur ses activités et sa gestion. Ce conseil est composé de 18 membres répartis en quatre collèges :

- 5 représentants de l'État
- 5 représentants des collectivités territoriales
- 3 représentants du personnel de l'établissement
- 5 personnalités qualifiées intéressées par le développement du port

*De haut en bas et de gauche à droite :  
David DESMIDT (membre invité), Joël FLOCH (membre invité), David LEFRANC,  
Nicolas TRIFT, Julien LABIT, Christian MINET, Vincent HOGARD,  
Cédric PEIGNAT, Daniel DESCHODT, Mélina MASI,  
Martine ARLABOSSE, Geoffroy CAUDE, Maurice GEORGES,  
Guy BOURBONNAUD, Marjorie ELOY, Jean BODART,  
François LAVALLÉE (Vice-Président du CS), Sandrine LAURENT (membre invité),  
Iris RABENJA, Ludovic DECLERCQ, Isabelle DELON, Frédéric LOISEAU,  
Emmanuelle VERGER (Présidente du CS), Franck DHERSIN, Laurence JACQUES.*

# 50 %

TAUX DE MIXITÉ

# 90,3 %

TAUX DE PARTICIPATION





## ■ LE COMITÉ D'AUDIT

Le comité d'audit, par sa mission d'accompagnement du directoire et de rapport au conseil de surveillance, contrôle les comptes et examine les stratégies portuaires, en fournissant des recommandations.



8

**NOMBRE DE RÉUNIONS DU  
COMITÉ D'AUDIT**

## ■ LE DIRECTOIRE

Le directoire est l'organe de décision opérationnel du port de Dunkerque. Il propose au conseil de surveillance les orientations générales de la politique de l'établissement. Il prépare, soumet à l'approbation du conseil de surveillance et met en œuvre le projet stratégique ainsi que le budget.

Il est composé du président du directoire, nommé par décret après avis conforme du conseil de surveillance. Les 3 autres membres du directoire, sont choisis parmi les directeurs sectoriels et nommés par le conseil de surveillance sur proposition du président du directoire.

## ■ LE CONSEIL DE DÉVELOPPEMENT

Le conseil de développement de Dunkerque-Port est consulté pour avis sur le projet stratégique, les projets d'investissement et la politique tarifaire du port. Il se réunit au moins deux fois par an. Il se compose de 30 membres répartis en quatre collèges :

- 9 représentants de la place portuaire
- 3 représentants des personnels et entreprises du port
- 9 représentants des collectivités territoriales
- 9 personnalités qualifiées, dont 3 représentants d'associations environnementales

## ■ LE CODIR RSE

Composé des directeurs sectoriels, il vient compléter cette gouvernance avec des missions transversales. Il prescrit les axes d'actions pour les comités spécialisés transverses.

## ■ LE COMITÉ SOCIAL & ÉCONOMIQUE

Il joue un rôle essentiel en tant qu'instance représentative du personnel. Sa mission principale est de renforcer le dialogue social entre la direction et les salariés de l'établissement.

## ■ L'ÉQUIPE DE DIRECTION

Le comité de direction est l'organe stratégique de l'entreprise. Il est composé des principaux dirigeants responsables des prises de décisions majeures et de la définition des grandes orientations de l'organisation.



**Maurice GEORGES**

Président du directoire

Président de l'association Norlink Ports



**Daniel DESCHODT**

Directeur général adjoint - Directeur commercial

Membre du directoire



**Christian MINET**

Directeur des opérations

Membre du directoire



**David LEFRANC**

Directeur de l'aménagement et de l'environnement

Membre du directoire



**Hervé DUCLOY**

Directeur financier  
Agent comptable



**Sandrine LAURENT**

Secrétaire générale  
Directrice des ressources humaines



**Joël FLOCH**

Commandant de port

## ■ ORGANISATION INTERNE

### DAE

#### DIRECTION DE L'AMÉNAGEMENT ET DE L'ENVIRONNEMENT

Département  
infrastructures  
portuaires

Développement,  
prospective et  
environnement

Génie Civil

Achats Marchés

### SG/DRH

#### SECRETARIAT GÉNÉRAL / DIRECTION DES RESSOURCES HUMAINES

Santé, sécurité, qualité,  
environnement

Développement  
ressources humaines et  
moyens généraux

Paie et administration  
du personnel

Médico social

Secrétariat général

Juridique social

Juridique entreprise

### DFAC

#### DIRECTION FINANCIÈRE ET AGENCE COMPTABLE

Gestion budgétaire et  
financière

Contrôle de gestion

# DG DIRECTION GÉNÉRALE

## DC

### DIRECTION COMMERCIALE

Marketing  
Communication et  
Multimodalité

Gestion des Recettes  
et Contrats

Prospection  
Commerciale

Développement  
Logistique et Industriel

## DO

### DIRECTION DES OPÉRATIONS

Accès Nautiques et  
Infrastructures

Développement et  
Exploitation du Port  
Ouest

Exploitation des  
Outillages et Ouvrages

Informatique et Réseaux

Gestion de l'exploitation  
et de la maintenance  
du réseau ferroviaire  
portuaire

## CAP

### CAPITAINERIE

Police du plan d'eau

Sécurité, police  
des marchandises  
dangereuses et  
préservation de  
l'environnement  
portuaire

Exploitation et  
conservation du  
domaine public  
portuaire

Sûreté Portuaire

# CHIFFRES CLÉS 2023

## ■ TRAFIC

L'activité globale, en recul de 10 % par rapport à 2022, reflète la conjoncture économique et les perturbations ayant touché l'exploitation de certains sites industriels du port. L'activité reste néanmoins très positive sur les relais de croissance du port.



**5 939** 

ESCALES DE  
NAVIRES



**3 954** 

UNITÉS  
FLUVIALES



**580 000**

- 4 %

UNITÉS DE  
FRET ROULIER



**1,6 M**

+ 18 %

PASSAGERS



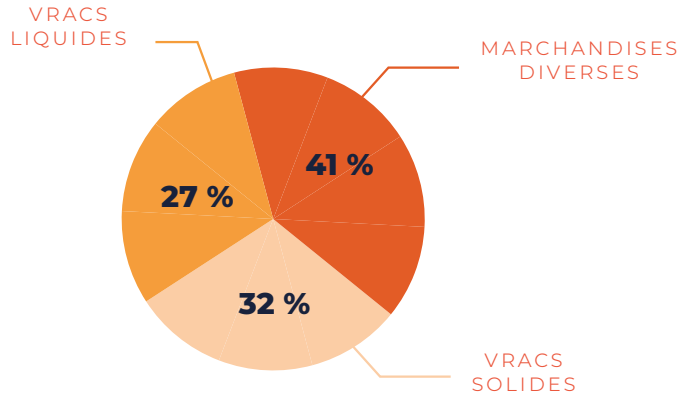
**670 000**

- 10 %

CONTENEURS  
EN EVP



TRAFIC GLOBAL  
**44 MT**  
 -10%



**1,6 MT**  
 - 23 %

CÉRÉALES



**8,3 MT**  
 =

GNL



**6,4 MT**  
 - 25 %

MINÉRAIS



**2 MT**  
 =

PRODUITS  
 FRAIS

REPORT MODAL



**2,6 MT** ↓

FER



**1,7 MT** ↑

VOIE D'EAU



**8,5 MT** ↓

PIPE



**4 MT** ↓

ROUTE

## ■ REPÈRES ÉCONOMIQUES & FINANCIERS

CHIFFRE D'AFFAIRES

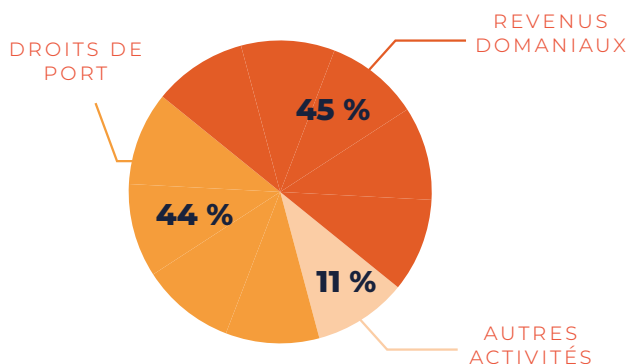
**107 M€**



GRÂCE AUX

**377**

AGENTS



**3,8**

MILLIARDS  
D'EUROS DE  
VALEUR AJOUTÉE  
(2022)



**30 600**

EMPLOIS DIRECTS,  
INDIRECTS ET  
INDUITS EN 2022



Dunkerque-Port a réalisé en 2023 un programme d'investissement de **81,7 M€**, le plus élevé depuis 5 ans. **45 %** de ces investissements ont été consacrés aux aménagements des nouvelles grandes zones économiques et aux études préparatoires pour le projet CAP 2020.

**Hervé DUCLOY**

Directeur Financier  
Agent comptable



<b>INVESTISSEMENTS</b>	<b>2023</b>
CAP 2020 - études préalables	5,41
Aménagement de la desserte port-ouest	3,37
<i>ZGI 2, ZIA et ZGI 3</i>	14,93
<i>Terminal de voitures neuves et terre-plein site ex-SRD</i>	1,23
<i>Autres, dont ZGI 1</i>	11,94
<b>Aménagements industriels</b>	<b>28,09</b>
<i>Digitalisation et verdissement des installations</i>	7,38
<i>Multimodalité</i>	2,91
<i>Nouvelle passerelle roro</i>	22,97
<i>Brexit, sécurité, sûreté</i>	1,06
<i>Maintien en état opérationnel du patrimoine</i>	10,15
<i>Autres</i>	0,32
<b>Autres opérations</b>	<b>44,80</b>
<b>TOTAL</b>	<b>81,67</b>

# FAITS MARQUANTS 2023

## JANVIER

Visite de **Roland LESCURE**, ministre délégué auprès du ministre de l'économie, des finances et de la souveraineté industrielle et numérique, chargé de l'Industrie, dans le cadre de l'annonce du résultat de l'appel à projet **ZIBaC\*** en présence de **Patrice VERGRIETE**, président de la Communauté Urbaine de Dunkerque



## MARS

Accord entre **BVI.EU** et **Dunkerque-Port** pour développer un site unique de 5 hectares sur la plateforme **DLI** (Dunkerque Logistique Internationale). **Michel MEERS & Maurice GEORGES**



Signature d'un protocole d'accord entre **DFDS** et les ports de Douvres, Boulogne-Calais et Dunkerque sur la mise en place des moyens nécessaires au déploiement de ferries électriques sur les routes du Détroit à l'horizon 2030, en présence de **Patrice VERGRIETE**, président de la Communauté Urbaine de Dunkerque



\* Zone Industriale-Portuaire Bas Carbone



## MAI

Annnonce de deux nouvelles implantations par le Président de la République **Emmanuel MACRON**, **ProLogium**, leader de la production de batteries solides et **Orano XTC New Energy**, producteur de matériaux de cathodes.



## JUIN

Officialisation du projet de deux **EPR2** sur le site de la centrale nucléaire de Gravelines.

Annnonce par **CMA CGM** de la mise en place progressive de navires propulsés au biogaz sur le service Antilles (NEFWI).



Première escale au **Terminal des Flandres** de Dunkerque du **CMA CGM TITAN** du nouveau service entre l'Europe, le Moyen-Orient, l'Inde et le Pakistan (EPIC).

## SEPTEMBRE

Annnonce de l'implantation de deux unités de recyclage de batteries électriques au port de Dunkerque par **Eramet & Suez**.



## NOVEMBRE

Obtention de l'arrêté préfectoral pour le lancement des travaux préparatoires du projet **CAP 2020**.

Réception au port Ouest de la nouvelle passerelle **Ro-Ro 6** destinée à remplacer la Ro-Ro 1.



Pose de la première pierre de la gigafactory **Verkor** en présence de Madame la Première Ministre, **Elisabeth BORNE**, **Patrice VERGRIETE**, ministre délégué chargé du logement et président de la communauté urbaine de Dunkerque et **Xavier BERTRAND**, président de la région Hauts-de-France







## DÉCEMBRE

Inauguration du Point de Contact Unique Frontalier (PCUF) par **Thomas CAZENAVE**, ministre délégué en charge des Comptes publics, et **Patrice VERGRIETE**, ministre des transports, président de la Communauté Urbaine de Dunkerque.



Obtention de l'arrêté préfectoral pour le lancement des travaux de la Zone Grande Industrie 2 (ZGI 2).

Mise en service de la nouvelle unité de production de **Clarebout**, l'un des leaders mondiaux de transformation de pomme de terre, sur la Zone Grande Industrie (ZGI).



Livraison d'une plateforme de 9 hectares à l'opérateur du terminal céréalier, **Nord Céréales**.

Annnonce de la réalisation d'un terminal de logistique de véhicules neufs de 9,5ha, confié à **CEVA LOGISTICS** sur la friche industrielle SRD.



## SÉCURISER NOS ACTIVITÉS

Parce que c'est la priorité du monde maritime, logistique et industriel, Dunkerque-Port s'engage, avec détermination, pour la promotion, la coopération et les actions dans le domaine de la sécurité.

Cet engagement repose sur trois axes principaux :

- Formation continue des agents pour renforcer la gestion des risques et l'adoption de pratiques durables.
- Implication du territoire, favorisant des synergies avec les acteurs locaux pour un environnement économique et social stable.
- Entretien du patrimoine portuaire, essentiel pour garantir la pérennité des infrastructures et la sécurité des opérations maritimes.

Ces piliers, intégrés à une stratégie globale, visent à assurer la sécurité des agents et la durabilité de l'établissement.



Yohann Nowak - Vigie Ouest

## ■ RENFORCER LA SÉCURITÉ ET LA PRÉVENTION

Dunkerque-Port vise à ancrer une culture de la sécurité au sein de tous les métiers de l'établissement afin que les convictions et l'engagement soient partagés par tous, salariés et prestataires. Pour réussir ce défi collectif, la promotion de la vigilance partagée repose sur des valeurs de transparence dans la remontée des informations, de confiance et de bienveillance, qui invitent chacun à prendre soin de l'autre.

La politique de prévention doit également poser des règles claires, respectées avec rigueur, encourager les échanges sur le terrain et accentuer la communication positive. Ce cadre favorisant une responsabilité individuelle et collective permettra de tendre vers un objectif zéro accident grave.



**NOMBRE DE FORMATIONS  
SÉCURITÉ**

**17**

**NOMBRE D'AUDITS  
SÉCURITÉ**

**21**







Toute personne travaillant à Dunkerque-Port a le droit à un environnement de travail qui lui assure santé et sécurité, qu'il s'agisse de bien-être physique ou mental.

**Sandrine LAURENT**

Secrétaire générale  
Directrice des ressources humaines



Face à la dégradation des indices de sécurité en 2023, une enquête a été lancée au sein de toutes les directions sectorielles. Il s'agissait d'évaluer la perception de la culture de prévention et de sécurité ainsi que les actions et outils mis en place au sein de l'établissement. Tous les niveaux hiérarchiques ont été sollicités (les directeurs, chefs de département, managers de proximité, référents sécurité et agents).

Le bilan doit permettre de réviser et formaliser les lignes directrices de la politique santé/sécurité au travail.

**83 AGENTS FORMÉS EN INTERNE (sécurité, évacuation, produits dangereux, PDP, PRAP, STT)**

**66 COMMUNICATIONS**

**1 ÉVÉNEMENT MAJEUR : journée mondiale santé sécurité au Travail « LE BIEN-ÊTRE AU TRAVAIL, ÇA SE CULTIVE »**



Dunkerque-Port poursuit ses actions dans les domaines suivants :

- **Sensibilisation et formation** par des actions régulières pour former et maintenir les compétences de ses agents.
- **Amélioration continue des modes opératoires** par l'ajustement des référentiels après chaque accident et/ou audit.
- **Renforcement de la communication préventive** par la réalisation de journées de sensibilisation, flashs sécurité, retours d'expérience.
- **Accompagnement quotidien en santé et sécurité au travail** comme les causeries ou les présences terrain.
- **Visites sécurité.**

**43 % DE BAISSÉ DU NOMBRE D'ARRÊTS MALADIE ENTRE 2022 ET 2023**

**68 % DES ARRÊTS MALADIE INFÉRIEURS OU ÉGAUX À 7 JOURS**

Une procédure d'entretien de ré-accueil a été instaurée pour faciliter le retour des salariés après une absence prolongée (plus d'un mois). Cet échange permet notamment de définir ensemble les conditions d'une bonne reprise du travail et de l'accompagnement nécessaire.

Suite à un accident du travail, cet entretien est systématiquement réalisé, quelle que soit la durée de l'arrêt.

En 2023, un groupe de travail a redéfini le référentiel « tenues de travail obligatoires ». Cela a permis la mise en conformité des tenues avec les prescriptions de la norme ISO 20471 (2013) relatives à la haute visibilité et en lien avec les activités des agents.

## ■ **PLACER LA SÉCURITÉ AU CŒUR DE NOS ACTIONS**

Dunkerque-Port s'engage à offrir à ses clients un service de qualité et sécurisé. L'inauguration du Point de Contact Unique Frontalier (PCUF) du port Ouest en décembre 2023 est une étape clé, centralisant les services de l'État pour les contrôles des marchandises.

Face aux nouveaux défis liés aux échanges post-Brexit, le port a mis en place plusieurs initiatives pour répondre aux exigences croissantes en matière de sécurité et de formalités douanières :

- **Mise en place** de nouvelles mesures de sécurité en réponse au contexte migratoire, dont :
  - Construction d'un barrage sur le canal des Dunes
  - Installation de six nouvelles caméras
  - Sécurisation des terminaux et des bassins
- **Financement** des mesures conjointement par Dunkerque-Port et l'United Kingdom Border Force (UKBF)
- **Animation d'une commission** de promotion de la sécurité regroupant tous les acteurs publics et privés de la place portuaire pour une approche intégrale et transversale de la sécurité, y compris les questions de sécurité globale et de lutte contre les trafics illicites.
- **Réalisation de plusieurs audits** de sécurité, notamment :
  - Approbation de l'Évaluation de Sûreté Portuaire (ESP) et du Plan de Sûreté Portuaires (PSP)
  - Réalisation de neuf audits spécifiques des installations portuaires
  - Audit global du port en décembre 2023

# 1,13

**RATIO DU NOMBRE DE PANNES DES  
ÉCLUSES / NOMBRES DE MANOEUVRES**





## ■ ENTRETENIR LE PATRIMOINE PORTUAIRE POUR GARANTIR LA SÉCURITÉ

Le patrimoine portuaire de Dunkerque fait l'objet d'une campagne active d'entretien et de surveillance afin de prévenir les risques et de maintenir la sécurité des infrastructures. Plusieurs opérations importantes ont été réalisées dans ce cadre pour garantir la préservation et la sécurité des installations portuaires :

- **Déchargement et installation du pont provisoire Watier** durant la consigne de l'écluse, dans le cadre de la construction d'un nouveau pont.
- **Désamiantage et application d'une peinture anti-corrosion** sur la porte basculante de la forme 6.
- **Mise en place par Dunkerque-Port et la Communauté Urbaine de Dunkerque d'un système empêchant l'accès des navigateurs aux quais de la gare d'eau**, pour préserver l'intégrité du plan d'eau et garantir la sécurité des riverains.





## PRÉSERVER NOTRE ENVIRONNEMENT

Parce que des écosystèmes résilients sont essentiels, Dunkerque-Port s'engage à réduire l'empreinte environnementale, en favorisant l'économie circulaire, la décarbonation, l'innovation écologique, la protection de la biodiversité et l'amélioration du cadre de vie.



Dès 2010, Dunkerque-Port a été le premier port à élaborer un Schéma Directeur du Patrimoine Naturel (SDPN) pour concilier activités économiques et fonctionnalités écologiques, en conservant ou en créant des habitats naturels et des corridors biologiques.

**David LEFRANC**

Directeur de l'aménagement et de l'environnement



**326**

NAVIRES SCORÉS DE PLUS DE 35 POINTS ACCUEILLIS  
(Environmental Ship Index)



**ECOPORTS**

ECOPORT  
PERS  
CERTIFICATION



**8MVA**

PUISSANCE DE LA BORNE À QUAI DU TERMINAL DES FLANDRES

## ■ **CONCILIER AMÉNAGEMENT & RESPONSABILITÉ ENVIRONNEMENTALE**

Dunkerque-Port poursuit ses efforts de préservation environnementale et de développement durable.

En juin, un partenariat avec le Département du Nord et le Conservatoire du Littoral a été noué afin de protéger et gérer les Salines de Fort-Mardyck, élargissant ainsi ses actions au-delà de la zone portuaire.

Depuis 2016, le port a également collaboré avec la DREAL pour démanteler l'ancienne raffinerie SRD et réhabiliter le site. Fin 2023, des travaux ont débuté pour aménager la Route Inter-industrielle Atlantique (RIA) et la plateforme Zone Grande Industrie 2 (ZGI2), en réutilisant des sédiments de dragage et en mettant en place des mesures de protection de la faune.

Plus de 900 hectares ont fait l'objet de diagnostics archéologiques entre 2015 et 2023, enrichissant la compréhension de l'histoire de l'estuaire de la Denna et du paysage environnant.

# 14,5 %

## DES AGENTS ONT BÉNÉFICIÉ D'UNE SENSIBILISATION À L'ENVIRONNEMENT



## ■ RESPONSABILISER & FAVORISER L'ENGAGEMENT DES SALARIÉS

En tant qu'établissement public de l'État, Dunkerque-Port s'engage dans le programme des Services Publics Écoresponsables, visant à accélérer la transition écologique au sein de ses services et de ses missions. Cet engagement se traduit par une démarche exemplaire et des actions concrètes, marquant l'année 2023 par des initiatives en faveur d'une culture de la durabilité :

- Participation à l'opération « Au boulot à vélo » en mai, pour encourager des modes de transport écologiques.
- Organisation d'une découverte des espaces naturels du territoire portuaire en août, visant à sensibiliser à la biodiversité portuaire.
- Pêche de sauvegarde et relâché de poissons en octobre, en amont des travaux de déplacement d'un watergang.
- Ramassage de déchets de plage en septembre, pour promouvoir la protection de l'environnement.

En 2023, dans le cadre de la mise à jour du Plan de Mobilité d'Entreprise (PDME), une nouvelle enquête sur la mobilité des agents a été effectuée et un nouveau plan d'action discuté.

**593 teqCO<sub>2</sub>\***

**ÉMISSIONS GES  
SCOPE 1**

**354 teqCO<sub>2</sub>**

**ÉMISSIONS GES  
SCOPE 2**

\* tonnes équivalent CO<sub>2</sub>



Pêche de sauvegarde de poissons



Fouilles archéologiques

## ■ SURVEILLER LA QUALITÉ DE L'ENVIRONNEMENT PORTUAIRE

Dunkerque-Port est, depuis plusieurs années, acteur de la surveillance de la qualité de l'air à travers diverses études et programmes, en collaboration avec la communauté scientifique et territoriale. Pour le territoire portuaire, en 2023, l'indice majoritaire ATMO est « moyen ».

Les polluants réglementaires observent toujours une baisse générale, à l'exception de l'ozone, qui est toujours en hausse, et des PM2.5\* qui, malgré une baisse depuis 10 ans, stagnent depuis 2022, sans toutefois dépasser les valeurs limites.



**INDICE MAJORITAIRE ATMO :  
ENTRE 281 ET 308 JOURS  
(min et max de jours)**

# 2

**NOMBRE DE PROCÈS-VERBAUX ET/OU MISE EN DEMEURE pour pollution impliquant des navires en opérations commerciales, en cours d'avitaillement ou en stationnement**

<b>BUDGET ALLOUÉ À L' ENVIRONNEMENT EN K€</b>	<b>2023</b>
Actions pour le maintien de la biodiversité	696
Collecte et traitement des déchets	848
Opérations de dragage	708
Matériel anti-pollution	22
<b>TOTAL</b>	<b>2 274</b>

\* particules fines présentes dans l'air qui ont un diamètre aérodynamique inférieur ou égal à 2,5 micromètres (ou microns)

En partenariat avec l'Espace Santé du Littoral et dans le cadre du projet « Territoire d'innovation », Dunkerque-Port supervise le réseau des « Abeilles sentinelles de l'environnement ».

Cette année, le dispositif a été amélioré avec l'installation de ruchers connectés, permettant de mesurer en continu l'activité des abeilles.

Chaque ruche est équipée d'un compteur d'entrées/sorties, d'un capteur de poids et d'une station météo pour suivre la vitalité des colonies et ajuster les aménagements (plantation, fleurissement) si nécessaire.



**6**

**RUCHERS  
D'ABEILLES  
INSTALLÉS**





## ■ RÉUSSIR LA TRANSITION ENVIRONNEMENTALE & ÉNERGÉTIQUE

Dans le contexte des changements climatiques et environnementaux, Dunkerque-Port s'inscrit dans deux démarches distinctes :

- La démarche d'atténuation vise à limiter les facteurs de réchauffement climatique. Elle se matérialise principalement par les actions territoriales de décarbonation menées en lien avec ÉcosystèmeD, ainsi que par la massification et la décarbonation des mobilités.
- La démarche d'adaptation se concentre sur les conséquences du changement climatique. En matière de submersion marine, les ouvrages portuaires font l'objet d'un contrôle interne et d'une maintenance régulière, garantissant ainsi la sécurité du territoire dunkerquois. En ce qui concerne les inondations continentales, Dunkerque-Port a déployé un système d'infiltration des eaux à la parcelle pour l'ensemble des nouveaux projets, comprenant la création de noues et de bassins dédiés. Cette mesure vise à limiter la saturation du réseau de watergangs.

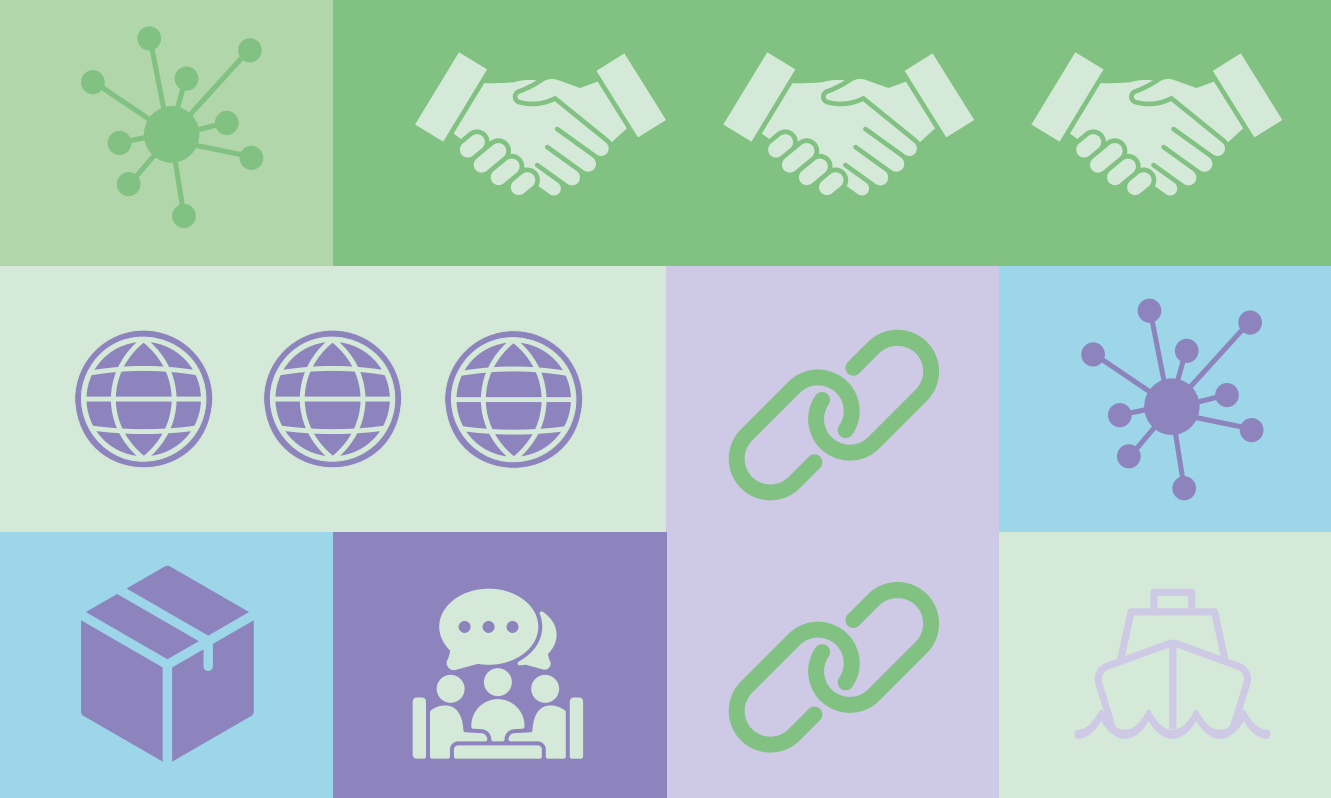
Des procédures de gestion des risques ont été mises en place et testées lors des crues de novembre 2023. Les équipes de Dunkerque-Port ont contribué à l'installation de moyens de pompage supplémentaires autour de l'écluse de Mardyck, en collaboration avec l'État, la sécurité civile et le SDIS, et ont assisté Verkor dans la gestion des eaux durant leurs travaux.





**241 700 m<sup>3</sup>**

**DE SABLES DE  
DRAGAGE VALORISÉS  
EN RECHARGEMENT DE  
PLAGE POUR LUTTER  
CONTRE L'ÉROSION**



## NOUER DES LIENS DURABLES

Dunkerque-Port est certifié selon le référentiel ISO 9001 : 2015 sur le périmètre « assurer l'accueil du trafic maritime et fluvial » afin d'offrir à ses clients et partenaires, des infrastructures, des aménagements et des services performants et un ancrage durable sur le territoire.



92 % des chargeurs se déclarent satisfaits ou très satisfaits de la qualité des services de la place portuaire selon le baromètre de la perception des chargeurs sur le transport maritime de l'AUTF\*.

**Joël FLOCH**

Commandant de port



## ■ CONSTRUIRE UN PORT DURABLE ET CITOYEN

Le développement durable est au cœur des préoccupations de Dunkerque-Port. Au quotidien, ses équipes concilient projets d'aménagement, milieux naturels et biodiversité.

Dunkerque-Port est partie prenante du groupement d'intérêt public ÉcosystèmeD, qui assure l'animation de l'écosystème d'innovation au service de la décarbonation de la plateforme industrialo-portuaire, notamment avec le projet ZIBaC. En effet, le port de Dunkerque se positionne comme une référence en Europe en tant que zone industrielle portuaire bas-carbone. Des études d'ingénierie et de faisabilité y sont actuellement menées, visant à réduire les émissions de carbone et à optimiser la réutilisation des eaux industrielles. Dunkerque-Port participe à l'animation de DKarbonation, lauréat de l'appel à projets ZIBaC.

\* Association des Utilisateurs de Transport de Fret

## ■ DÉVELOPPER UN PORT À DIMENSION HUMAINE, FACILITATEUR ET INCLUSIF

Dans le cadre du lancement de sa marque employeur, Dunkerque-Port s'engage à garantir un environnement de travail inclusif. En étant le premier grand port maritime à signer, en 2023, la Charte de la diversité, il réaffirme son engagement pour l'égalité des chances et la diversité, qui sont au cœur de sa politique RSE. Cet engagement concerne tous les collaborateurs et vise à créer un cadre de travail serein, sécurisé et inclusif, stimulant ainsi la performance individuelle et collective.

Dunkerque-Port met en place des actions pour :

- La lutte contre toute forme de discrimination dans les relations de travail, de l'embauche à la gestion des parcours professionnels. Le personnel RH est formé à ces enjeux.



# 24,14 %

**PART DES EFFECTIFS  
FÉMININS**

- La diversité de genre :  
Dunkerque-Port a pour objectif d'augmenter le pourcentage de femmes au sein de son effectif, notamment pour les postes à responsabilités et les postes techniques. Pour cela, Dunkerque-Port accentue sa présence locale auprès de ses partenaires (associations Wista France, « Elles bougent », Cluster Maritime Français...) lors d'événements dédiés à l'emploi. Les collaborateurs volontaires, ambassadeurs et ambassadrices métiers, peuvent y partager leur vécu professionnel et les étapes parcourues pour parvenir à ce niveau de compétences.





- **L'insertion professionnelle des jeunes :**  
Dunkerque-Port s'investit aux côtés de ses partenaires locaux (Entreprendre Ensemble, Proche Emploi, FACE/PAQTE) pour favoriser l'insertion professionnelle des personnes éloignées de l'emploi, notamment les plus jeunes. En 2023, ce sont 96 stages scolaires qui ont été proposés.  
La participation à l'événement « Fabuleuse Factory » a permis de sensibiliser les jeunes et les demandeurs d'emploi aux opportunités offertes sur le territoire portuaire.
- **L'emploi des personnes en situation de handicap :**  
Dunkerque-Port favorise l'inclusion des salariés handicapés en partenariat avec Cap emploi, le Cedest et les référents handicap de France Travail.



**8,86 %**

**TAUX D'EMPLOI DES SALARIÉS HANDICAPÉS**

- **L'accompagnement des collaborateurs** sur des sujets liés au travail ou dans des moments difficiles de la vie : Dunkerque-Port a renforcé le service de la conseillère sociale à disposition par un service d'écoute d'une psychologue du travail. Par ailleurs, un dispositif spécifique à destination des seniors permet une transition réussie vers la retraite.



# CHARTRE DE LA DIVERSITÉ





## NOUVEAUX AXES D'AMÉLIORATION :



### ■ Favoriser la parité et la mixité intergénérationnelle

Dunkerque-Port s'engage à intégrer les attentes professionnelles des jeunes générations embauchées, notamment en matière de modalités d'organisation du travail et d'outils à disposition.



### ■ Mobiliser autour de la diversité : en parler et se former

Dunkerque-Port proposera à ses managers des séquences de sensibilisation aux enjeux de diversité et d'inclusion, pour un management plus inclusif, respectueux et basé sur la confiance. Un kit comprenant des fiches pratiques et des supports de formation viendra compléter les échanges.

Dunkerque-Port promeut également son engagement en matière de diversité auprès de ses collaborateurs, clients, partenaires et fournisseurs.



### ■ Permettre l'engagement sociétal des salariés

Dunkerque-Port se veut acteur du changement au sein du territoire et de la société. Une campagne de sensibilisation aux enjeux du changement climatique, avec la Fresque du climat, sera mise en place tous les deux ans pour les nouveaux collaborateurs.

Afin de favoriser l'égalité des chances, un partenariat local permettra aux collaborateurs de Dunkerque-Port de s'engager auprès des jeunes des quartiers prioritaires via un mentorat. Cette initiative renforcera l'ancrage territorial et offrira des opportunités d'engagement civique.

## ■ ASSURER UN PORT ACCESSIBLE ET PROMOTEUR

Dunkerque-Port est partenaire des 4 Jours de Dunkerque - Grand Prix des Hauts-de-France. À travers cet événement, le port de Dunkerque, premier port français dans les fruits et légumes sous température dirigée, valorise sa filière d'excellence auprès du grand public, aux côtés de la Banane de Guadeloupe et Martinique. Ensemble, ils distribuent près de 5 000 bananes.

Lors des Batteries Event à Lyon, Dunkerque-Port et ÉcosystèmeD ont représenté le territoire devenu le cœur de la vallée de la batterie électrique en France. Au total, près de 10 milliards d'euros sont investis sur la zone industrialo-portuaire dans le secteur de la batterie, avec les gigafactories Verkor et ProLogium, ainsi que le site de production et de recyclage d'Orano XTC et Eramet Suez. D'autres acteurs de renommée mondiale complètent la filière mobilité au sein du port de Dunkerque.

# 116

VISITES DE  
PORT

# 14

SALONS  
PROFESSIONNELS

# 6

ÉVÈNEMENTS  
GRAND PUBLIC

# 8

COMMUNIQUÉS  
DE PRESSE

# 6 466

NOMBRE DE VISITEURS  
AU PORT CENTER DE  
DUNKERQUE

# 1,28 %

PART DU BUDGET  
COMMUNICATION ET  
MARKETING SUR LE  
BUDGET TOTAL DU PORT

  
**+13 %**

**11 390**  
FANS  
FACEBOOK

**12 381**  
ABONNÉS  
LINKEDIN

  
**+21 %**





## AGIR ENSEMBLE

Parce que l'équité, l'écoute, la responsabilité, le partage et la gestion du progrès sont des valeurs-phares, Dunkerque-Port, territoire d'échange et de culture, s'engage avec fierté à renforcer le capital humain pour l'épanouissement des talents.

## ■ RENFORCER LA CULTURE D'ATTRACTIVITÉ ET D'ENGAGEMENT

L'analyse de notre gestion prévisionnelle des parcours professionnels fait apparaître une prévision de départs naturels (retraite, etc.) d'environ 32 % de l'effectif d'ici 2029. Les enjeux liés au recrutement et à la motivation des collaborateurs sont alors essentiels.

En s'appuyant sur une expérience réussie de ses collaborateurs, mise en avant par ses ambassadeurs et ambassadrices métier, Dunkerque-Port attire les talents. La récente refonte du processus de recrutement permet également d'améliorer l'expérience candidat, de gagner en visibilité sur le territoire et de favoriser la marque employeur.

Les valeurs phares de l'établissement, reprises dans la charte RSE, constituent le socle d'un environnement où chacun se sent responsable de son parcours, de l'évolution de ses compétences et de la réussite collective.



# 24

**ENTRÉES  
(HORS CDD ÉTÉ  
ET APPRENTIS)**



# 7

**PROMOTIONS  
INTERNES**



# 4,17 %

**TURNOVER  
(HORS CDD)**



## ■ VALORISER LES TALENTS DE NOS AGENTS

### GERMAIN

**CHARGÉ DE SUIVI SOUS-TRAITANCE**  
au département ANI - Accès  
Nautiques et Infrastructures



### PAULINE

**ATTACHÉE COMMERCIALE**  
au département DLI -  
Développement Logistique et  
Industriel



### GUILLAUME

**CHARGÉ D'ÉTUDES ENVIRONNEMENT**  
au département DPE -  
Développement, Prospective et  
Environnement





J'ai intégré Dunkerque-Port en 2012. Depuis, j'occupe le poste de chargé de suivi sous-sraitance/méthodes infrastructures. Le patrimoine du port est vaste et il faut prévoir la maintenance de toutes sortes d'ouvrages stratégiques (digues, quais, jetées...) et sur des domaines d'activités très variés passant du génie civil aux travaux avec plongeurs. C'est un job qui demande beaucoup de polyvalence et de réactivité.



Les missions de ce poste m'ont séduite et collaient complètement à mes acquis linguistiques et à mes connaissances du tissu industriel. Tout un processus se met en place : rencontrer les porteurs de projets, échanger sur leurs besoins et s'assurer que ces projets soient en cohérence avec la stratégie portuaire. Dunkerque a le vent en poupe, la prospection et le travail d'attractivité sont fondamentaux.



Je travaille sur des projets variés et complexes, tant sur les secteurs historiques du port, lorsque les usines cessent leurs activités, que sur les nouveaux sites destinés aux industries récentes. C'est passionnant, je ne m'attendais pas à cela en arrivant ici. On voit le territoire évoluer et on se dit qu'on y a contribué. Parmi mes missions, je suis le dossier des «abeilles sentinelles», un projet en collaboration avec la Communauté urbaine de Dunkerque et l'Espace Santé Littoral.



## ■ IMPLIQUER ET FORMER LES COLLABORATEURS

Dunkerque-Port vise à offrir à ses collaborateurs un environnement d'apprentissage varié pour soutenir leur développement personnel et professionnel, ainsi que leur compréhension des enjeux futurs de l'établissement.

En 2023, les orientations du plan de formation ont été établies en alignement avec les objectifs du plan stratégique et la stratégie de l'OPCO (opérateur de compétences). Ces orientations visent à renforcer la culture commune, à fédérer les équipes autour des mêmes ambitions, et à établir un cadre clair et stable pour les pratiques professionnelles. Cet environnement contribue à la performance collective et garantit la sécurité au sein de l'établissement.

Il s'agit d'accompagner :

- la transition environnementale
- les évolutions et attentes de performances économiques et financières
- la conduite du changement des modes de travail et de renforcer la culture du travail collaboratif et transversal
- l'innovation et la transition numérique
- la sécurité des personnes et des biens

Le Plan de Développement des Compétences 2023 est réalisé à 72 %.



# 254

AGENTS  
FORMÉS

# 97

STAGES  
RÉALISÉS

# 8 276

HEURES DE  
FORMATION

En matière de gestion des carrières et de développement des compétences, la DRH s'assure que chaque collaborateur bénéficie d'un plan de développement individuel.

En septembre, un séminaire pour les cadres a permis de faire le point sur les actions passées, d'identifier les conditions de réussite et les axes d'amélioration pour le nouveau projet stratégique, ainsi que de partager des engagements communs avec le CODIR.

À l'écoute des perceptions et des attentes des managers, la direction renforce la communication de sa stratégie interne en établissant des rituels managériaux, tels que les rencontres régulières entre le CODIR et les cadres après chaque conseil de surveillance.



Séminaires cadres

## ■ MAINTENIR UN DIALOGUE SOCIAL CONSTRUCTIF

Le dialogue social est marqué par la volonté commune de la direction et des partenaires sociaux de concilier les enjeux de développement et de performance du port avec un cadre social favorable et épanouissant. En 2023, les échanges respectueux entre les acteurs sociaux ont permis de retrouver un nouvel équilibre. Ainsi, dix accords d'entreprise ont été signés et quatre décisions unilatérales ont été prises par la direction.

Les relations sociales ont été marquées par de nombreux rendez-vous. Parmi ceux-ci, on peut citer environ 36 réunions institutionnelles (CSE, CSSCT, RP, Commission RPS, etc.), 14 réunions de négociation avec les organisations syndicales représentatives, ainsi que des rencontres informelles à la demande des représentants syndicaux. Convaincus de l'importance de ce dialogue pour l'efficacité économique, l'équité sociale et la participation démocratique, son animation se poursuivra avec le renouvellement du CSE en janvier 2024.



La journée d'animation « Le bien-être au travail, ça se cultive », qui s'est tenue le 25 mai 2023, a réuni plus de 70 agents. Elle a offert divers ateliers sur des thèmes comme la nutrition, la réflexologie, la naturopathie, et le sport, tout en proposant des challenges.

## ■ RENFORCER LA QUALITÉ DE VIE AU TRAVAIL ET LA COHÉSION

Le bien-être au travail et le mieux vivre ensemble sont primordiaux pour l'engagement des salariés. Pour ce faire, le pôle médico-social de Dunkerque-Port accompagne ses salariés. C'est un collectif de savoir-faire, composé du pôle SSQE, d'un infirmier du travail, d'une conseillère sociale, d'une psychologue du travail et des partenaires sociaux, qui, chaque année, œuvre à des actions d'amélioration de la qualité de vie au travail (réunions trimestrielles).

En anticipant les besoins liés au vieillissement, au handicap et aux accidents, Dunkerque-Port propose des aménagements ou reclassements de poste au sein de l'entreprise grâce à un comité dédié. Ce dernier veille à promouvoir un environnement favorable à la préservation de la santé de ses salariés.

Dans le cadre de la lutte contre les risques psychosociaux, les agents sont régulièrement sensibilisés aux risques de harcèlement sexuel, moral et aux comportements sexistes. Pour favoriser un meilleur équilibre entre vie professionnelle et vie privée, des accords sur le télétravail et les horaires variables ont été mis en place au sein de Dunkerque-Port.









## OBJECTIFS 2024

Depuis 2014, Dunkerque-Port s'engage dans le développement durable avec le Plan d'Aménagement et de Développement Durable (PA2D) et son Plan d'Actions RSE (PA-RSE), qui comprend 144 actions. Ces initiatives accompagnent la préparation du Projet Stratégique 2025-2029 (PS 2025-2029). En accord avec la stratégie nationale portuaire, le port vise à promouvoir et améliorer son impact sur le territoire dunkerquois, reconquérir des parts de marché et développer le transport multimodal. La culture RSE soutient ces objectifs stratégiques en s'intégrant dans la gouvernance du port.

Les actions couvrent l'organisation interne, le territoire portuaire, les villes environnantes et la chaîne logistique. Certaines sont directement pilotées par Dunkerque-Port, tandis que d'autres relèvent du partenariat avec différents acteurs.

Les objectifs du PS 2025-2029 viendront enrichir la stratégie RSE, reposant sur une analyse de la double matérialité, qui identifiera les priorités pour le port. Bien que non soumis à la réglementation européenne CSRD (Corporate Sustainability Reporting Directive), Dunkerque-Port souhaite s'aligner sur les standards internationaux, en cohérence avec les Objectifs de Développement Durable (ODD) des Nations Unies pour 2030.

Le reporting, initié dans le cadre du Projet Stratégique 2020-2024, se poursuit auprès des institutions comme la Cour des comptes, la Direction Générale des Infrastructures, des Transports et de la Mer (DGTIM) et l'European Sea Ports Organisation (ESPO) pour la certification PERS (Port Environmental Review System). Le PS 2025-2029 prévoit un renforcement de la communication interne et externe via un suivi numérique optimisé et un site internet modernisé sur les engagements et la performance RSE de Dunkerque-port.





**Direction de la publication**

Guy BOURBONNAUD

**Direction de la publication déléguée**

Anne-Sophie BATAILLE

**Mise en page, design graphique et  
coordination technique**

Sylvie GOMES

**Rédaction**

Sandrine LAURENT, Christine DOBRONIAK,  
Anne-Sophie BATAILLE, Aurélie MORAS,  
Guy BOURBONNAUD.

**Crédits photo**

Dunkerque-Port, Yannick DELVA, Jean-Louis  
BURNOD/Happy Day, Shutterstock